

Vostro 15

3000 Series

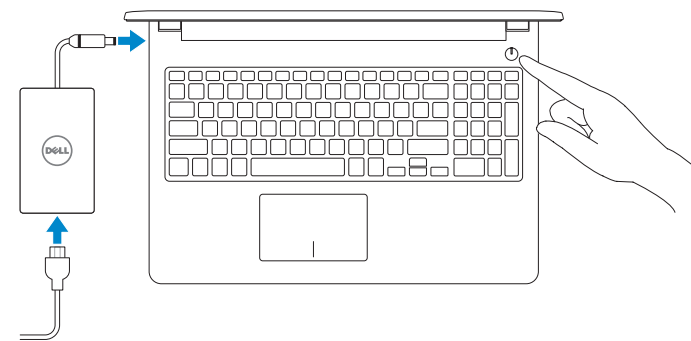
Quick Start Guide

Stručná úvodní příručka
Gyors üzembe helyezési útmutató
Skrócona instrukcja uruchomienia
Priručnik za brzi start



1 Connect the power adapter and press the power button

Připojte napájecí adaptér a stiskněte vypínač
Csatlakoztassa a tápadaptert és nyomja meg a bekapcsológombot
Podłącz zasilacz i naciśnij przycisk zasilania
Povežite adapter za napajanje i pritisnite dugme za napajanje



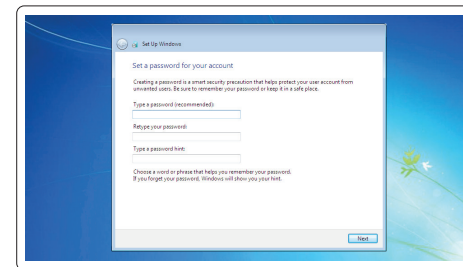
2 Finish operating system setup

Dokončete nastavení operačního systému
Fejezze be az operációs rendszer beállítását
Skonfiguruj system operacyjny
Završite sa podešavanjem operativnog sistema

Windows 7

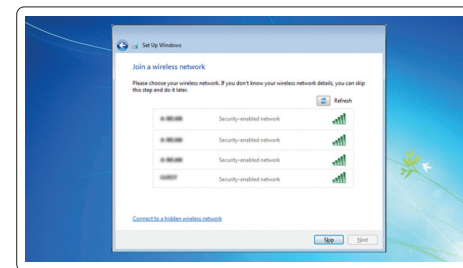
Set a password for Windows

Nastavte heslo pro systém Windows | Állítson be jelszót a Windows-hoz
Ustaw hasło systemu Windows | Podesite lozinku za Windows



Connect to your network

Připojte se k síti | Kapcsolódjon a hálózathoz
Nawiąż połączenie z siecią | Povežite sa svojom mrežom



NOTE: If you are connecting to a secured wireless network, enter the password for the wireless network access when prompted.

POZNÁMKA: Pokud se připojíte k zabezpečené bezdrátové síti, na vyzvání zadejte heslo pro přístup k dané bezdrátové síti.

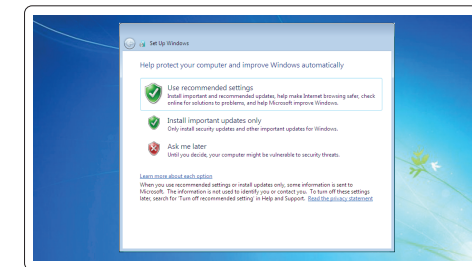
MEGJEGYZÉS: Ha biztonságos vezeték nélküli hálózatra csatlakozik, amikor a rendszer kéri, adja meg a vezeték nélküli hozzáféréshez szükséges jelszót.

UWAGA: Jeśli nawiązujesz połączenie z zabezpieczoną siecią bezprzewodową, wprowadź hasło dostępu do sieci po wyświetleniu monitu.

NAPOMENA: Ako se povezuje vrši na zaštićenu bežičnu mrežu, unesite lozinku za pristup bežičnoj mreži kada se to od vas zatraži.

Protect your computer

Ochrana počítače | Védje számítógépét
Zabezpeč komputer | Zaštitite svoj računar



Ubuntu

Follow the instructions on the screen to finish setup.

Dokončete nastavení podle pokynů na obrazovce.

A beállítás befejezéséhez kövesse a képernyőn megjelenő utasításokat.

Postępuj zgodnie z instrukcjami wyświetlanymi na ekranie, aby ukończyć proces konfiguracji.

Pratite uputstva na ekranu da biste završili podešavanje.

Product support and manuals

Podpora a příručky k produktům
Terméktámogatás és kézikönyvek
Pomoc techniczna i podręczniki
Podrška i uputstva za proizvod

Dell.com/support
Dell.com/support/manuals
Dell.com/support/windows
Dell.com/support/linux

Contact Dell

Kontaktujte společnost Dell | Kapcsolatfelvétel a Dell-lel
Kontakt z firmą Dell | Kontaktirajte Dell

Dell.com/contactdell

Regulatory and safety

Regulace a bezpečnost
Szabályozások és biztonság
Przepisy i bezpieczeństwo
Regulatorne i bezbednosne informacije

Dell.com/regulatory_compliance

Regulatory model

Směrniceový model | Szabályozó modell
Model | Regulatorni model

P47F

Regulatory type

Regulační typ | Szabályozó típus
Typ | Regulatorni tip

P47F006

Computer model

Model počítače | Számítógépmoдел
Model komputera | Model računara

Vostro 15-3565



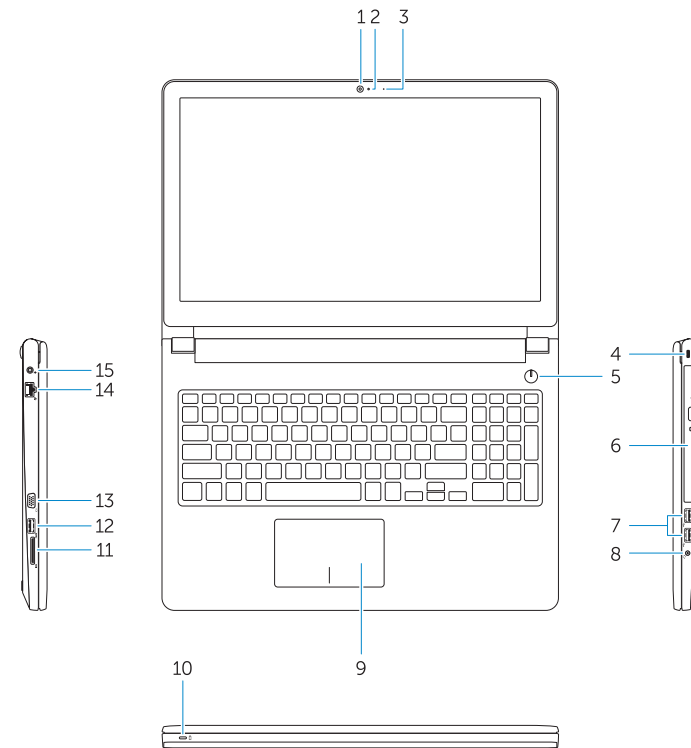
026X3DA00

© 2016 Dell Inc.
© 2016 Microsoft Corporation.
© 2016 Canonical Ltd.

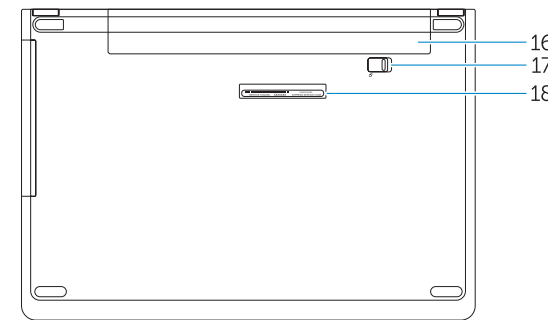
Printed in China.
2016-08

Features

Funkce | Jellemzők | Funkcje | Funkcije



- 1. Camera
- 2. Microphone
- 3. Camera status light
- 4. Security cable slot
- 5. Power button
- 6. Optical drive
- 7. USB 2.0 connectors
- 8. Headset connector
- 9. Touchpad
- 10. Power and battery status light



- 11. Memory card reader
- 12. USB 3.0 connector
- 13. VGA connector
- 14. Network connector
- 15. Power connector
- 16. Battery
- 17. Battery latch
- 18. Service Tag label

- 1. Kamera
- 2. Mikrofon
- 3. Kontrolka stavu kamery
- 4. Slot bezpečnostního kabelu
- 5. Vypínač
- 6. Optická jednotka
- 7. Konektory USB 2.0
- 8. Konektor náhlavní sady
- 9. Dotyková podložka
- 10. Kontrolka napájení a stavu baterie

- 11. Čtečka paměťových karet
- 12. Konektor USB 3.0
- 13. Konektor VGA
- 14. Síťový konektor
- 15. Konektor napájení
- 16. Baterie
- 17. Zápádka krytu baterie
- 18. Štítek Service Tag

- 1. Kamera
- 2. Mikrofon
- 3. Kamera állapotjelzője
- 4. Biztonsági kábel foglalata
- 5. Bekapcsológomb
- 6. Optikai meghajtó
- 7. USB 2.0 csatlakozók
- 8. Fejhallgató csatlakozó
- 9. Érintőpad
- 10. Bekapcsolást és akkumulátor állapotot jelző fény

- 11. Memóriakártya-olvasó
- 12. USB 3.0 csatlakozó
- 13. VGA csatlakozó
- 14. Hálózati csatlakozó
- 15. Tápcsatlakozó
- 16. Akkumulátor
- 17. Akkumulátorretesz
- 18. Szervizcímke

- 1. Kamera
- 2. Mikrofon
- 3. Dioda stanu kamery
- 4. Gniazdo linki antykradzieżowej
- 5. Przycisk zasilania
- 6. Napęd dysków optycznych
- 7. Złącza USB 2.0
- 8. Złącze zestawu słuchawkowego
- 9. Tabliczka dotykowa
- 10. Lampka zasilania i stanu akumulatora

- 1. Kamera
- 2. Mikrofon
- 3. Svetlo za status kamere
- 4. Slot za zaštitni kabl
- 5. Dugme za napajanje
- 6. Optička disk jedinica
- 7. USB 2.0 konektori
- 8. Konektor za slušalice
- 9. Tabla osetljiva na dodir
- 10. Svetlo statusa napajanja i baterije

- 11. Czytnik kart pamięci
- 12. Złącze USB 3.0
- 13. Złącze VGA
- 14. Złącze sieciowe
- 15. Złącze zasilania
- 16. Akumulator
- 17. Zatrzaśk akumulatora
- 18. Etykieta ze znacznikiem serwisowym

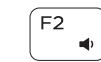
- 11. Čitač memorijske kartice
- 12. USB 3.0 konektor
- 13. VGA konektor
- 14. Mrežni konektor
- 15. Konektor za napajanje
- 16. Baterija
- 17. Reza baterije
- 18. Servisna oznaka

Shortcut keys

Klávesové zkratky | Gyorsbillentyűk
Skróty klawiaturowe | Tasterske prečice



Mute audio
Ztlumení zvuku | Hang némítás
Wyciszenie dźwięku | Isključivanje zvuka



Decrease volume
Snižení hlasitosti | Hangerő csökkentése
Zmniejszenie głośności | Smanjenje jačine zvuka



Increase volume
Zvýšení hlasitosti | Hangerő növelése
Zwiększenie głośności | Povećanje jačine zvuka



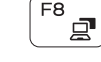
Previous track
Předchozí stopa | Előző zeneszám
Poprzedni utwór | Prethodna numera



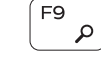
Play/Pause
Přehrávání / pozastavení | Lejátszás/Szünet
Odtwarzanie/wstrzymanie | Reprodukcija/Pauziranje



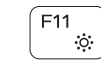
Next track
Další stopa | Következő zeneszám
Następny utwór | Sledeća numera



Switch to external display
Přepnutí na externí displej
Váltás külső kijelzőre
Przetączenie na wyświetlacz zewnętrzny
Prebacivanje na eksterni ekran



Search
Hledání | Keresés
Wyszukiwanie | Pretraga



Decrease brightness
Snižení jasu | Fényerő csökkentése
Zmniejszenie jasności | Smanjenje svetline



Increase brightness
Zvýšení jasu | Fényerő növelése
Zwiększenie jasności | Povećanje svetline



Turn off/on wireless
Zapnutí/vypnutí bezdrátového připojení
Vezeték nélküli funkció ki-vagy bekapcsolása
Włączenie/wyłączenie sieci bezprzewodowej
Isključivanje/uključivanje bežične funkcije



Toggle Fn-key lock
Přepnutí zámku klávesy Fn
Fn-gomb zár ki-/bekapcsolása
Przetączenie klawisza Fn
Promena zaključavanja tastera Fn

NOTE: For more information, see *Owner's Manual* at Dell.com/support/manuals.

POZNÁMKA: Další informace naleznete v dokumentu *Příručka vlastníka* na webu Dell.com/support/manuals.

MEGJEGYZÉS: Bővebb információért keresse fel a *Felhasználói kézikönyvet* a Dell.com/support/manuals weboldalon.

UWAGA: Aby uzyskać więcej informacji, zobacz *Instrukcja obsługi* na witrynie Dell.com/support/manuals.

NAPOMENA: Dodatne informacije potražite u dokumentu *Uputstvo za vlasnika* na stranici Dell.com/support/manuals.